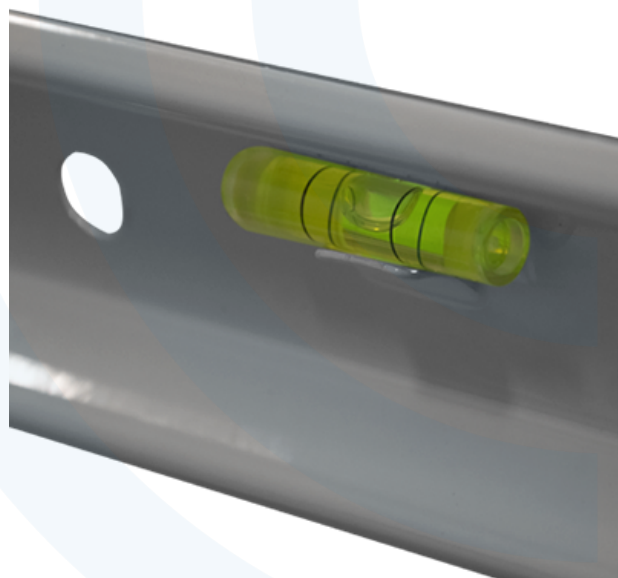




Mocowanie skraplacza z poprzeczką i poziomą HB

- karta katalogowa



Opis produktu:

Charakterystyka:

- poprzeczka z możliwością regulacji mocowania,
- łapy składane, łączenie wsuwane, malowane proszkowo (RAL 9016),
- możliwość regulacji rozstawu amortyzatorów mocujących,
- poprzeczka mocująca wyposażona w poziomnicę,
- kompletny zestaw przygotowany do montażu (kołki rozporowe, wkręty, amortyzatory).

Dane techniczne

Typ	A [cm]	B [cm]	C [cm]	D [cm]	Udźwig [kg]	Grubość blachy [mm]
HB-420	37,5	42	38	79	120	1,5
HB-550	37,5	55	51	96	160	1,8